



Glasfaser Plus Glasfaserausbau in Kleinwallstadt

03.02.2023



Agenda

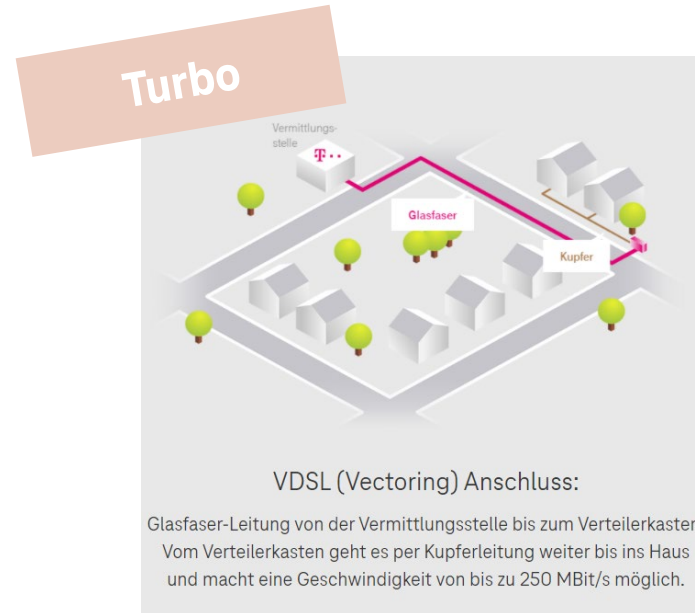
- 01 Glasfaser – Fit für die Zukunft
- 02 Ausbaugesbiet (optional Bauschritte)
- 03 Kommunikation vor Ort
- 04 Fragen & Antworten



01

Glasfaser – Fit für die Zukunft

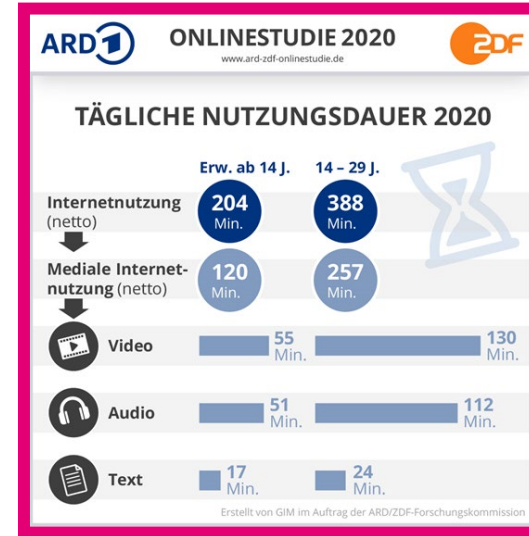
Expertise im Netzausbau – von Kupfer zu Glasfaser!



Geschwindigkeiten im Vergleich



Vorteile für den Endverbraucher



Der **durchschnittliche Internetnutzer** ist **3,5h – 6,5h** täglich online.

Video-/ Musikstreaming, Messaging und Community-Nutzung nehmen immer weiter zu

Online Gaming und Virtual Reality im Wohnzimmer sind neue Trends

FTTH bietet für diese intensive Datennutzung heute und morgen ausreichend Leistung – für noch mehr Spaß im Netz!

Vorteile für Sie als Eigentümer und Mieter



Der neue Standard für die digitale Grundversorgung

Glasfaser komplettiert die Grundversorgung von Immobilien



Wertsteigerung durch Zukunftssicherheit

Wertzuwachs von 5 – 8% für die Immobilie laut „Haus und Grund“



Mit Glasfaser umweltfreundlich verbunden sein

FTTH Netze benötigen bis zu dreimal weniger Strom als Kupfernetze*

*Technische Hochschule Mittelhessen im Auftrag der Breko, 2022

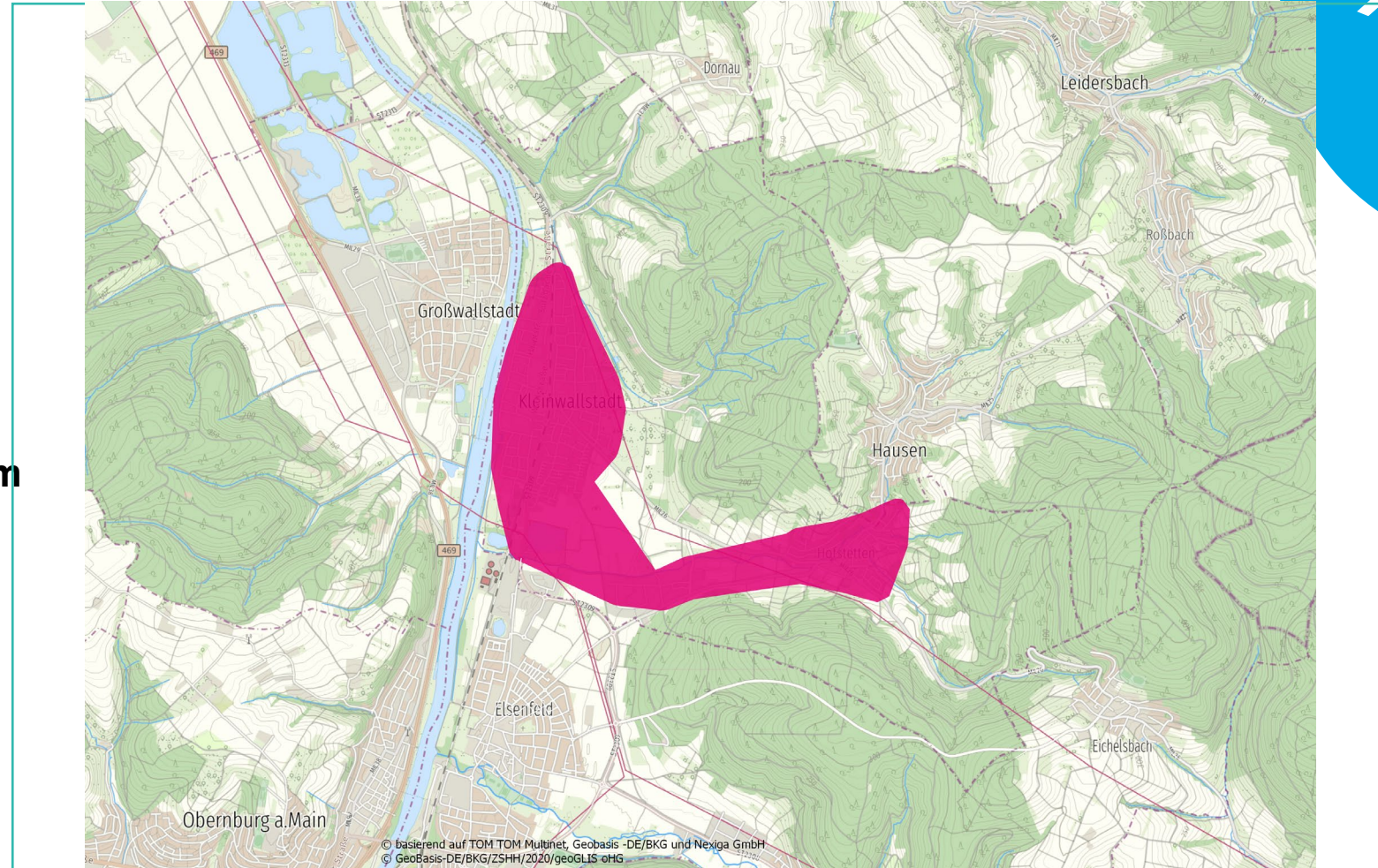


02

Ausbaugebiet Kleinwallstadt

Geplantes Ausbaugebiet

- ✓ **3007** potenzielle Haushalte
- ✓ Aktionszeitraum: bis **31.12.2023**
- ✓ Baubeginn vrsl. **März**
- ✓ Vermarktungszeitraum **06.03.23-05.06.23**



Jetzt Anschluss-
gebühr
799,95 €
Sparen*

Glasfaser Netzaufbau: Glasfaser bis in die Wohn- bzw. Geschäftsräume

Vermittlungsstelle



Netzverteiler (NVt)



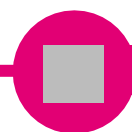
Glasfaser-Kabel zum Haus



Wohn-/ Geschäftsräume*



Glasfaser-Hauptkabel



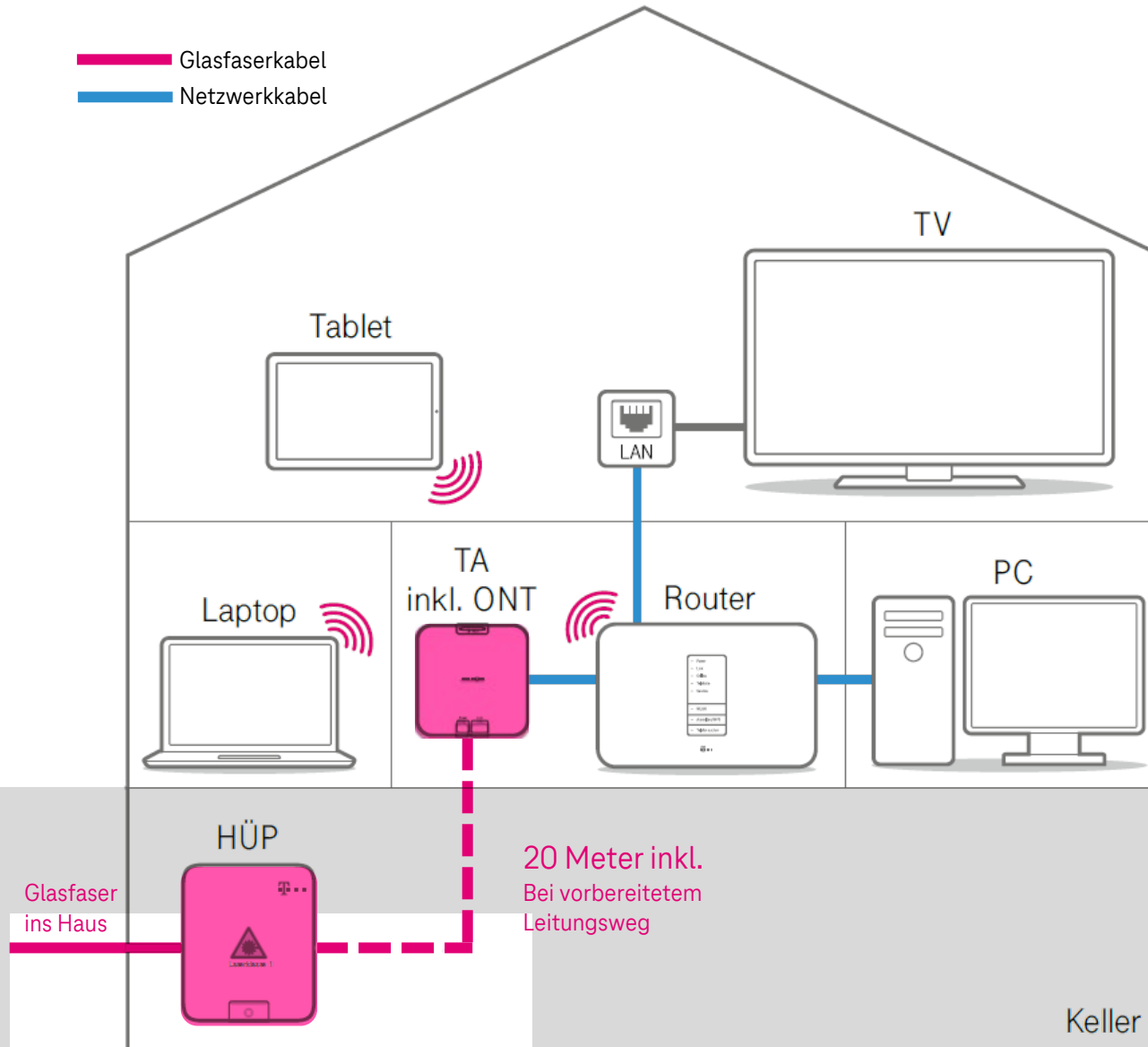
Glasfaser-Verzweigerkabel

***Bauweise ist abhängig von Auftrag durch Eigentümer und/ oder Mieter!**

Homes connected -> Alle Installationsarbeiten in der Wohnung sind abgeschlossen. (Produktvertrag, z.B. durch Mieter und Zustimmung Eigentümer liegt vor)

Homes passed -> Die Bauarbeiten im öffentlichen Grund (Straße) sind abgeschlossen

Gebäudeverkabelung Einfamilienhaus (1We)



- ✓ Wir haben die **Glasfaser bis in den Keller** Ihres Hauses gelegt und an den **Hausübergabepunkt (HÜP)** angeschlossen.
- ✓ Die Glasfaser wird **von dort aus weiter mit der Telekom-Anschlussdose (TA)** verbunden.
- ✓ **Bei vorbereitetem Leitungsweg** verlegen wir für Sie **kostenlos 20 Meter Glasfaserkabel bis zur TA**, um an den am besten geeigneten Platz Ihrer Wohnräume zu gelangen.

Mehrfamilienhäuser und Gewerbeeinheiten

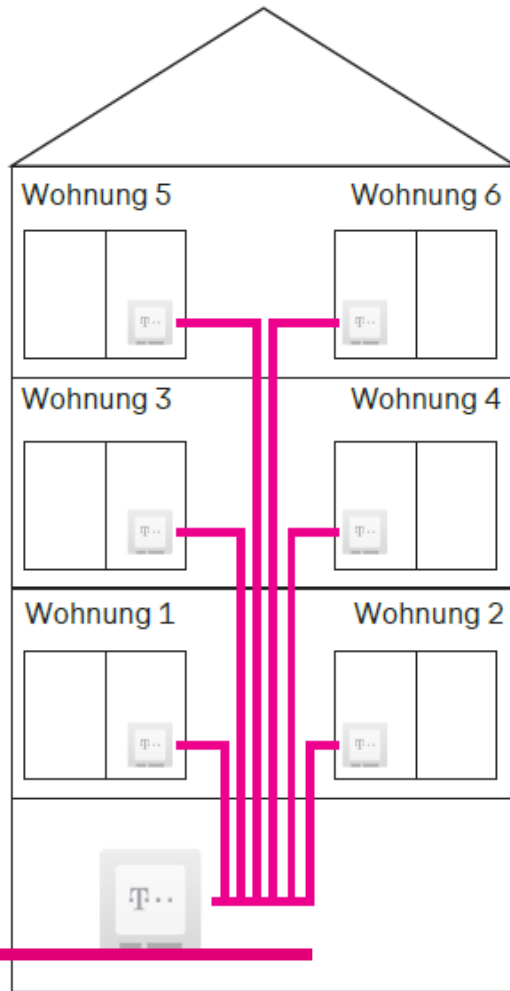


Abb1: Jede Wohnung eigenes Kabel

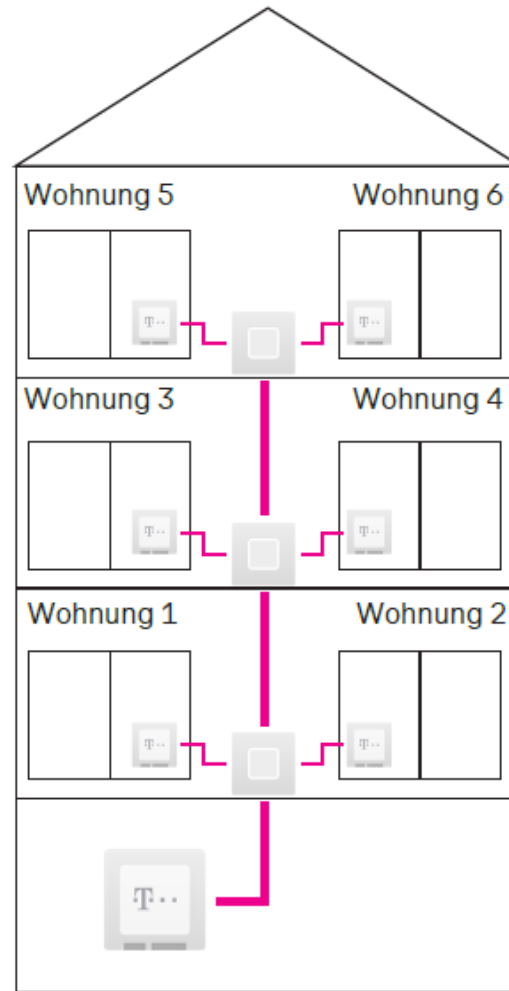


Abb2: Mehrere Steigleitungen

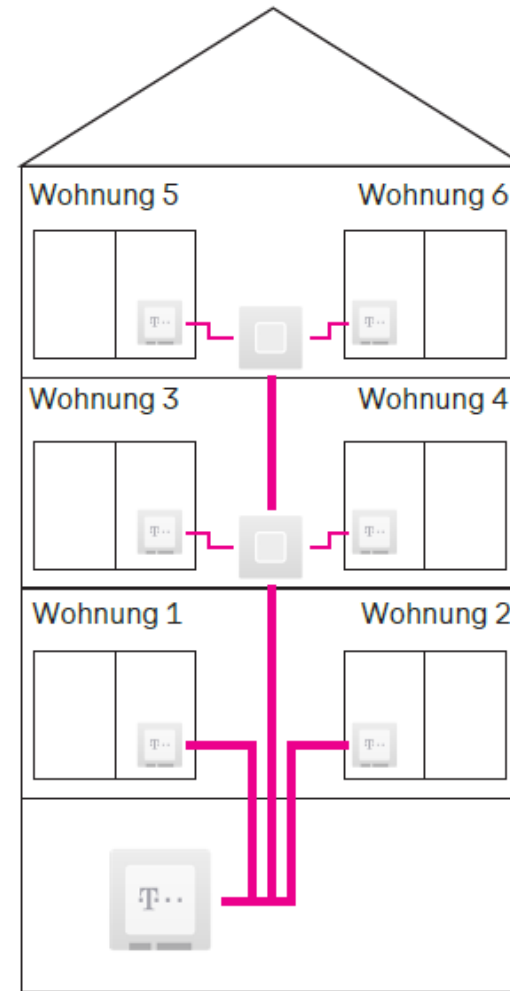
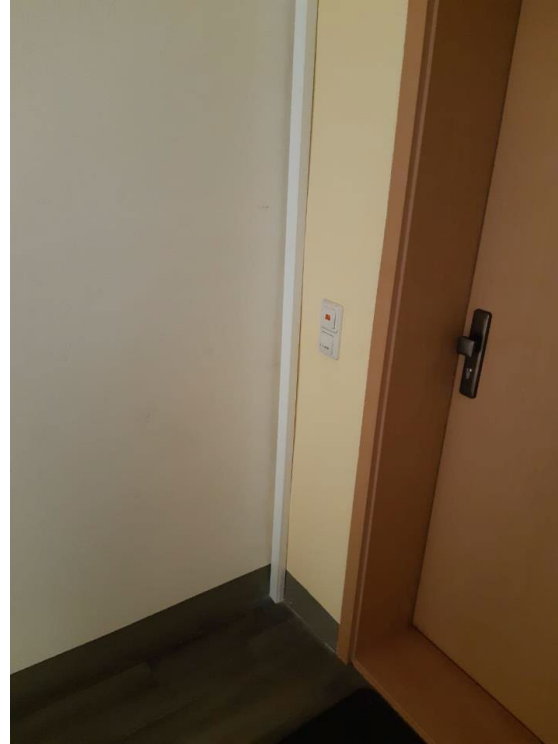


Abb2: Mix

- ✓ Wir installieren den HÜP im Keller des Mehrfamilienhauses.
- ✓ Von dort aus werden von uns die **Glasfaserleitungen über Steigleitungen** im Treppenhaus direkt **bis in Ihre Wohnung** gelegt.
- ✓ Wenn Sie die **TA direkt am Wohnungseintritt** haben möchten, müssen Sie nichts weiter tun.
- ✓ Wenn Sie die TA an einem anderen Ort haben möchten, installieren wir Ihnen die **TA bei vorbereitetem Leitungsweg kostenlos in einem Umkreis von 20 Metern** vom Wohnungseintritt.

20 Meter inkl. ab Wohnungseintritt bei vorbereitetem Leitungsweg wie im Einfamilienhaus

Glasfaser- Innenleitungsnetz



Beispiele zur Verlegung der Kabelkanäle, falls eine andere Verlegung nicht möglich ist

Glasfaser Abschluss Gebäude



HÜP - Gebäudeanschluss Hausanschluss-Raum

Beispiel einer One Box (Glasfaser Abschlusspunkt)



Teilnehmer Anschluss

Netzabschluss (ONT) in der Wohnung
(Beispiel für Klapp GF-TA mit integriertem ONT)

Warum ist Kommunikation so wichtig?

„Die Straße ist
kein
Reißverschluss“

Erfolgsfaktor
Nummer 1
Kommunales
Anschreiben

Die nächsten möglichen Schritte

1

Redaktioneller Beitrag

2

Social Media

3

Postwurfsendungen

4

Telekom Truckeinsatz

5

Regio Seite mit Detailinfos

6

Mitteilung im Gemeindeblatt

7

Live-Veranstaltung

9

Anschreiben der Gemeinde

Für die Vorbereitung in der Kommunikation bitten wir Sie um die ausgefüllte Checkliste, um die Kommune bestmöglich zu informieren!

Landingpage - Alle Informationen auch digital

www.telekom.de/glasfaser

- ❑ Adresse eingeben → alle aktuellen Termine und Informationen auf einen Blick
- ❑ Glasfaser Ratgeber
- ❑ Tarife, Produkte und FAQ

Auf dem neusten Stand

Aktuelles bei Ihnen vor Ort

	Beratungstermin im 0 km Telekom Partner Repper Media GmbH Marienplatz 3 · 86956 Schongau geschlossen	
	Beratungstermin im 2 km Telekom Partner TeleProfi Repper Peiting Hauptplatz 1 · 86971 Peiting geschlossen	
	Beratungstermin im 18 km Telekom Shop Weilheim Rathausplatz 1 · 82362 Weilheim geschlossen	

Videobeitrag
Wie funktioniert Glasfaser? - Netzgeschichten

Hier gehts zur Regio Seite Starnberg

TELEKOM.DE/
GLASFASER

Information vor Ort

MOBILE INFORMATION

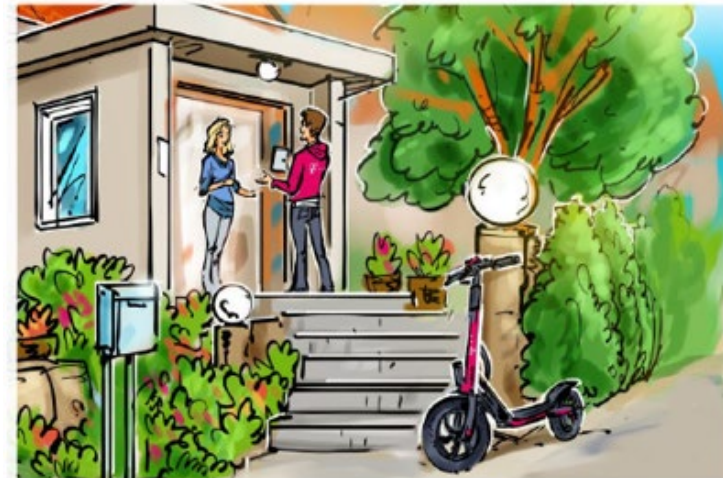
- 21.03-25.03 / 10-18 Uhr
- Standardklärung offen



BERATUNG ZU HAUSE

- In Vorbereitung (zum offiz. Vermarktungsstart)
- Telekom-Kleidung (**Jacke oder Polo mit Telekom Logo**)
- Dienstausweis mit Lichtbild und Personalnummer
- Legitimierung unter Autorisierungshotline

0800 8266347



Information vor Ort

TELEKOM SHOPS VOR ORT

- Telekom Partner Alu GmbH
Römerstr. 4, 63785 Obernburg
- Telekom Partner Telecom im Weidig Dagmar Sancar
Ottostr. 1, 63785 Obernburg

BÜRGER*INNEN ENDKUNDE

Termine und Links zur Veranstaltung:

- 14.03.23 / 16:30 Uhr
- Einwahl: www.telekom.de/glasfaser-events

The screenshot shows a presentation slide with a dark blue background. At the top left is the Telekom logo and the slogan 'ERLEBEN, WAS VERBINDET.'. On the left side, there is a video inset showing a man in a dark jacket speaking. The main content area is white and features the title 'WARUM GLASFASER VON DER TELEKOM'. Below the title are two illustrations: a house with a hand placing a red puzzle piece on its roof, and a house with a '5+1' sign. To the right of these illustrations are three bullet points: 'Sicherstellung der digitalen Grundversorgung', 'Unbegrenzte Leistungsfähigkeit', and 'Anbieterfreiheit/-offenheit ohne Abnahmewang'. At the bottom of the slide, the Telekom logo and slogan are repeated.

Veranstaltungen werden aufgezeichnet und stehen im Archiv zur Verfügung



04

Fragen und Antworten

A scenic mountain landscape at dusk. The foreground and middle ground are dominated by a dense forest of evergreen trees. A winding road, illuminated by light trails from passing vehicles, curves through the forest. The background features rugged, snow-capped mountain peaks under a twilight sky with soft, colorful clouds. The overall mood is serene and majestic.

Vielen Dank für Ihre Teilnahme!

telekom.de/glasfaser